

Detta blad är ett
komplement till
hemsidan.

KVARTERET APELSINENS INFORMATIONSBLAD

NR 5 DECEMBER 2010

JULSPECIAL



Information inför julhelgen

Stora påsar kommer att läggas ut i trapphusen till alla hushåll.
Dessa skall användas till julklappspapper/snören och **endast** detta.

Kartonger och annat förpackningsmaterial ombesörjer Ni själva för att forsla bort. När Ni fyllt påsarna så kan dessa lämnas längst ner i trapphuset så ser vi till att dessa omhändertas.

Vänligen kasta inte emballage och dylikt i sopnedkastet då det lätt kan bli stopp, detta är både tidskrävande och kostsamt för föreningen.

När det gäller julgranar så är det varje boendes ansvar att se till att dessa omhändertas och bortforslas.

Vi i Styrelsen tänkte också ta julleddigt, vänligen respektera telefontiderna,
18.00-20.00 vardagar (övrig tid enbart akuta ärenden)



INNEHÅLL

Julspecial 1

NYHET 2

Rastning av hund
Varmvatten
Säkerhetsdörrar
Parkering
Trapphus

Tända ljus 3

Brandvarnare
Raketer och smäl-
lare

Kommande åt- 4

gärder
Hemsidan
Viktiga telefon-
nummer

****NYHET****

Numera kan vi boka tvätttider via hemsidan, för mer information gå in på www.kvarteretapelsinen.se



RASTNING AV HUNDAR

Vänligen se till att Era hundar är kopplade och att de inte rastas inom området. Om det händer en olycka så är det varje hundägares ansvar att själva plocka upp efter hunden.

VARMVATTNET

Det har varit lite upp och ner med temperaturen på varmvattnet. Emellanåt har det varit alldeles för varmt. Tyvärr så är detta inget vi styr över utan det är enligt uppgift Fortum som skickar ut "överskottsvärme", och våra anläggningar hinner inte med och reglera. Även Svenska Bostäder har detta problem så vi tillsammans med dem utreder detta.

SÄKERHETSDÖRRAR

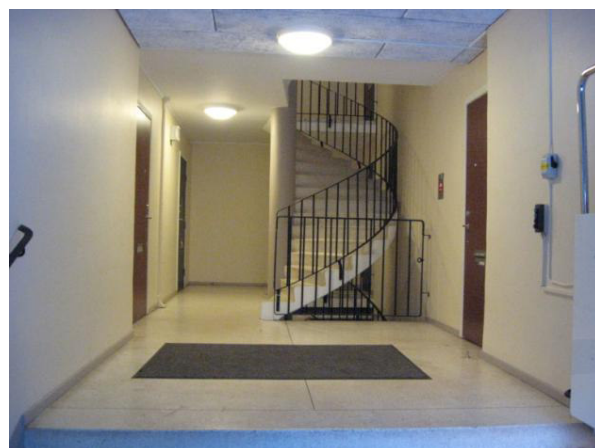
Installationerna utav säkerhetsdörrarna är nu i fullgång. Efterbesiktning kommer att ske utav styrelsen för att kontrollera att leverantören har fullgjort sitt åtagande. Kontakta gärna oss om Ni synpunkter på installationsförfarandet.

PARKERING PÅ GÅRDARNA

Det är många som anmärker på att det körs in på gårdarna och att de används mer eller mindre som permanent parkering. Detta är **INTE OK**, ej heller för de med handikappstillstånd.

TRAPPHUSEN

Nu är snart alla trapphusen målade. Vi har gått runt med en besiktningsman som hade några anmärkningar på arbetet, detta skall åtgärdas inom kort. Ett antal schabloner tas fram till nästa år, då får varje port välja ett motiv. När vi gick besiktningsrundan så upptäckte vi att det förvaras en del i portuppgångarna samt att det redan var smutsigt i vissa portar. Eftersom vi äger detta gemensamt nu så är det upp till oss hur vi vill att det skall se ut i området både inne och ute. Om någon märker att det finns någon fläck på väggen så går det ju faktiskt att ta en trasa och torka bort denna fläck.



Städarna städar till en höjd av 120 cm. Det skall definitivt inte förvaras något i trapphusen. Handikappshjälpmedel är ett undantag.

TÄND GÄRNA LEVANDE LJUS men tänk på....

att inte lämna stearinljus utan uppsikt och kontrollera att de är släckta innan du går hemifrån eller går till sängs.

Med detta utskick så finns även ett informationsblad om brandsäkerhet och hur man kan, så gott som möjligt, skydda sig från olyckan. Även ett klistermärke som Ni kan sätta upp på insidan av ytterdörren som en liten påminnelse om Ni eventuellt glömt att blåsa ut något ljus, vilket tyvärr är den största brandorsaken så här vid juletider.

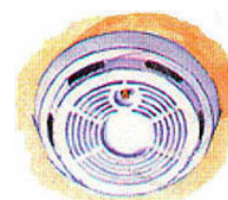


*När andra ljuset brinner är snart lucia här
hon bjuder oss på kaffe och bud om julen bär.*



BRANDVARNARE

Plocka ner brandvarnaren, dammsug den ordentligt (dammet försämrar funktionaliteten), häng tillbaks den och testa den genom att tända en tändsticka blås ut elden och håll den så att röken kommer in i apparaten. Att trycka på knappen är endast ett batteritest.



*När tredje ljuset brinner vi julekläppar syr
och mamma bakar kakor och här ett väldans styr.*



RAKETER & SMÄLLARE

Var försiktiga när Ni handskas med raketer och smällare. För att undvika olyckor, lämna inte kvar några smällare (använda eller ej) så att barn kan komma åt dessa. Raketer och dylikt får **EJ** skjutas upp/smällas inne på gårdarna. Ni som smäller nere i parken vänligen plocka då upp skräpet efter Er.

*När fjärde ljuset brinner vi hämta julegran
och alla barnen räknar dan för dan före
dopparedan.*



KOMMANDE ÅTGÄRDER

Just nu håller vi på att bearbeta offerter gällande:

- Återvinningsstationer
- Kontroll av taken
- Inglasning av balkong



HEMSIDA

Nu är den klar så gå gärna in och kika på innehållet.

www.kvarteretapelsinen.se

Vi vill hälsa nyinflyttade medlemmar välkomna !



GOD JUL & GOTT NYTT ÅR

ÖNSKAR STYRELSEN

**Amrik, Anna, Helena, Maria, Kersti,
Sara, Jonte och Kari**

Om Ni har någon information som skulle kunna gynna medlemmarna så är Ni välkomna att maila detta till oss senast den 25 januari så att det hinner komma med i nästa nummer.

**Bostadsrättsföreningen
KVARTERET APELSINEN**

Mockasinvägen 6 A
126 39 HÄGERSTEN

Tfn; 072 741 39 59 (18.00-20.00)

E-mail: info@kvarteretapelsinen.se

VIKTIGA TELEFONNUMMER

Fastighetsskötare Peter Löwe : 08-51510711

Fastighetsförvaltare OXO: 08-660 44 80

Securitas: (akuta fall) 08-657 77 22

Stockholms Parkering: 08-772 96 00